

# 井料デイサービスセンター

平成15年1月開設

脳と身体の活性化 ~介護予防とユニットケアを中心とした盛りだくさんのプログラム~  
シャッフルユニット活動(通所版ユニットケア)利用者が選べる活動



見学  
1日体験  
募集中

お申し込み・お問い合わせ

鹿児島県霧島市国分広瀬二丁目28-8  
TEL (0995) 49-8467 FAX (0995) 49-8470  
鹿児島県指定介護保険事業所番号4671200329  
E-mail iryoday@seiikai.com  
URL <http://www.seiikai.com>

## 井料デイサービスの特徴

### 1. 質の良い食事・定期的なバイキングや全国の郷土料理・外国料理シリーズ

減塩食



外国料理



郷土料理



### 2. 炭酸温泉入浴

人工炭酸温泉。石作りのお風呂と個別浴槽。いわば「ラムネ温泉…」  
神経痛、筋肉痛、冷え性などに効果的です。

デイルーム・浴室



更衣室・洗場、個浴

和室



洗面所・トイレ



### 3. 中重度・認知症の方でも安心

◆看護師を手厚く配置し、さらにクリニックとの連携により安心してご利用いただけます。



◆認知症になってもできることはたくさんあります。本人様の「できる(自己決定)」に目を向け、認知症の予防とそのケアを専門のスタッフが提供します。

### 4. 筋力向上トレーニング

◆マシンを使った訓練

油圧式  
トレーニング  
マシン



◆マシンを使わない訓練

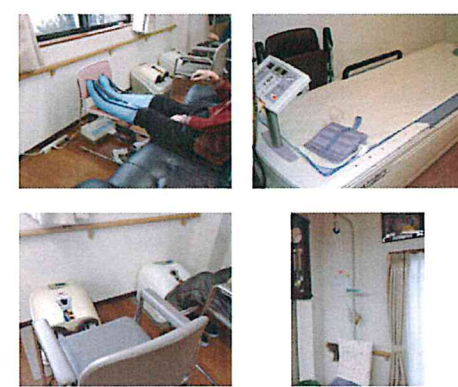
要介護予防運動  
セラピューティック  
エクササイズ  
○ストレッチ○軽運動  
○筋力向上運動

TE



### 5. 物療機器

リハビリ室・作業療法室



### 6. 個別リハビリ

理学療法士による個別リハビリを提供します。



### 7. 個別リハビリ

作業療法士による個別リハビリを提供します。



### 8. あんまマッサージ

常勤専従あんま師が個別に行います



### 9. 音楽療法

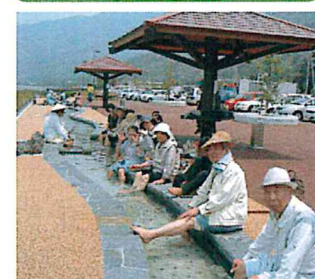
音楽は生活に寄り添うもの  
音楽療法士による音楽で心と身体のケア



### 10. 外出活動

買物やドライブ、散歩など活動範囲を拡大し生活機能維持改善を図るため積極的に外出しましょう。

社会参加



### 11. 陶芸倶楽部

~世界でたった一つという贅沢~  
あなただけの逸品を創り出しましょう  
○リハビリに  
○趣味の実現として  
○仲間づくりに  
○気分転換、ストレス解消に



### その他

年間季節行事  
誕生日会(毎月)





# 笑顔があふれる 盛りだくさんのプログラム

## Rehabilitation

(リハビリテーション)

理学療法士・作業療法士・看護職員などの専門スタッフが個別に機能訓練計画を作成します。

- 理学療法士による機能訓練
- 作業療法士による機能訓練

## Community

(地域交流)

年1回の地域還元祭、また地域の子もたちとの交流にも積極的で、保育園児と畑で苗植えをしたり、小学校に、ぞうきんや花の苗を寄贈したりしています。

## Relaxation

(ほぐし)

トレーニングも大事ですが、身体をほぐしてあげることも必要です。心地良く機能回復を図ります。

- あんまマッサージ師によるほぐし
- マッサージチェア
- ウォーターベッド
- 足底マッサージ
- メドマー
- その他電気治療器 など

## Experience & Learning

(体験し学ぶリハビリ)

トレーニングも大事ですが、身体をほぐしてあげることも必要です。心地良く機能回復を図ります。

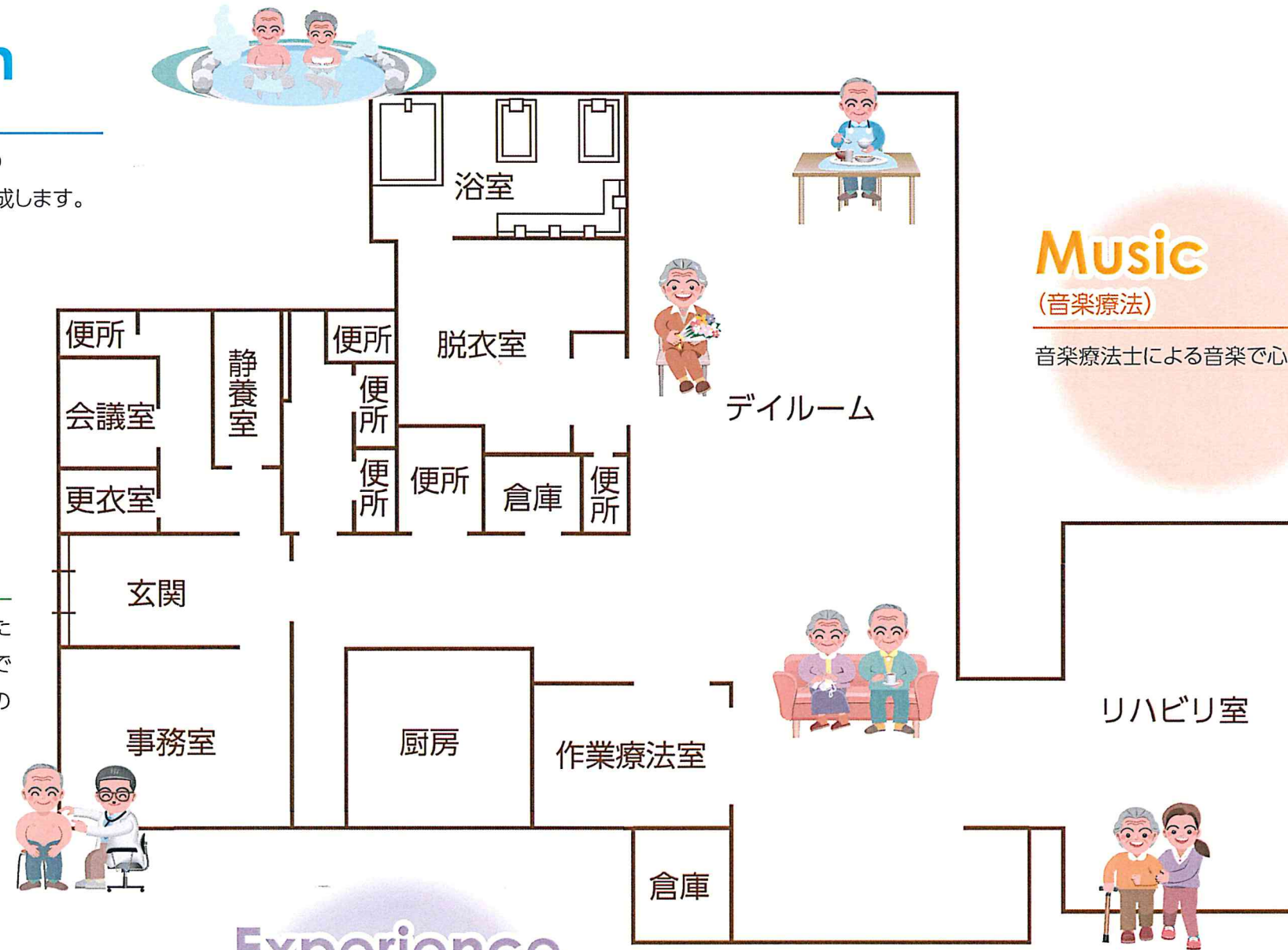
- 陶芸教室 ●学習療法
- お菓子作り ●パン作り
- 手芸教室 ●書道教室
- 園芸 など

## Enjoyment

(楽しむリハビリ)

脳と身体で楽しみながら活動範囲を広げましょう。

- 外出活動
- 買物訓練



## Spa

(人工炭酸温泉)

石作りのお風呂と個別浴槽。いわばラムネ温泉。

## Music

(音楽療法)

音楽療法士による音楽で心と身体のケア

## Clinic

(緊急時対応)

併設医療機関  
井料クリニックが隣にありますので、容態変化時は迅速に外来での診察に対応します。

## Food & Drink

(食事)

厨房では毎日手作りの食事を準備。また定期的な行事食もあります。