



一人ひとりの生活スタイルに柔軟に対応できる



サービス付き高齢者向け住宅 24時間安心の医療介護サポートで、社会生活をバックアップいたします。



■電車の場合  
JR日豊本線 国分駅より車で10分  
■自動車の場合  
高尾航空港より車で約30分  
京九州自動車道 車入ICより車で約5分  
■最寄りのバス停  
広海西山バス停より徒歩5分  
大野新バス停より徒歩15分

名称/サンライズ吹上  
 類型/サービス付き高齢者向け住宅  
 所在地/〒899-4321 鹿児島県霧島市 国分広瀬二丁目28-42  
 事業主体/医療法人 誠井会  
 開設年月日/平成24年4月  
 入居対象者/自立・要支援・要介護  
 居住の権利形態/賃貸借方式  
 居室数/全室個室 30室

居室設備/電動介護ベッド 照明 収納  
 緊急呼出ボタン エアコン  
 ウォッシュレットトイレ 洗面台 防災カーテン  
 スプリンクラー キッチン(B・Cタイプのみ)

共用設備/玄関 食堂 浴室 台所 洗濯室  
 エレベーター 廊下 駐輪場 駐車場  
 ロビー等

敷地概要/敷地面積 986㎡  
 建物概要/建物構造 鉄骨造 3階建て  
 延床面積 1714.26㎡  
 協力医療機関/医療法人 誠井会 井料クリニック

併設介護施設/井料デイサービスセンター	〒899-4321 霧島市国分広瀬2丁目28-8	TEL: 0995-49-8467
井料ヘルパーステーション	〒899-4321 霧島市国分広瀬2丁目28-8	TEL: 0995-49-8467
井料居宅介護支援事業所	〒899-4321 霧島市国分広瀬2丁目28-8	TEL: 0995-49-8468
デイサービスセンター 隣だまり	〒899-4321 霧島市国分広瀬2丁目28-15	TEL: 0995-55-0311
グループホーム 隣だまり日輪荘	〒899-4321 霧島市国分広瀬2丁目29-37	TEL: 0995-55-0700
併設医療機関/井料クリニック	〒899-4321 霧島市国分広瀬2丁目28-40	TEL: 0995-46-9300

医療法人 誠井会 **サンライズ吹上**  
 〒899-4321 鹿児島県霧島市国分広瀬二丁目28-42  
<http://www.lryo-sunrise.com/>

お問い合わせ・資料請求は  
お気軽にご連絡ください。

お問い合わせ 資料請求 ☎0995-73-6612  
 selikai@lryo-sunrise.com

安心の環境で  
 はじめる、  
 新しい日常。

医療法人 誠井会 **サンライズ吹上**  
 いつもあなたのそばに医療・看護・介護を

## 24時間安心の医療介護サポート体制

サンライズ吹上は、隣に医療機関・介護施設を併設しておりますので、利用者さまの体調やメンタル面でのサポートも充実しております。また、介護保険も利用していただけますので、介護を必要とされる利用者さまにも安心して生活していただけるよう万全の体制が整っております。

## サービス付き高齢者向け住宅とは

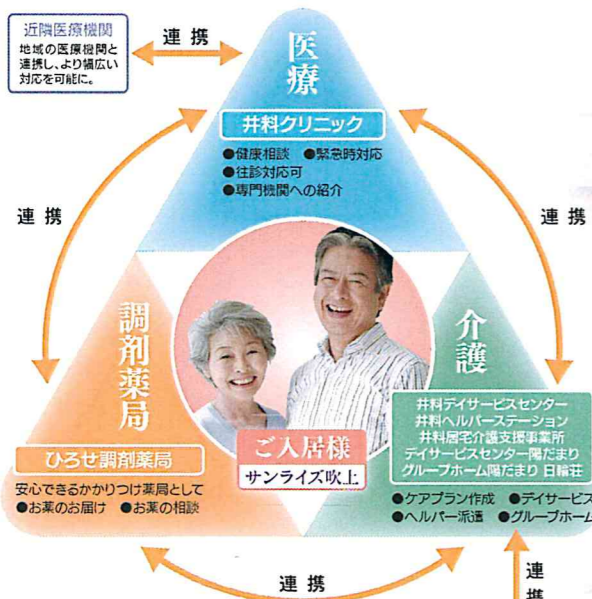
サービス付き高齢者向け住宅とは、様々な要望や生活スタイルに柔軟に対応できる高齢者にとって理想的な住まいです。

- ①高齢者の安定居住に関する法律(高齢者住まい法)に基づいた住宅で、住宅とサービスに一定の基準が設けられ、品質が保証されます。
- ②高齢者に配慮したバリアフリー設計の住宅です。
- ③契約基準が定められ、入居者の権利が保証されます。
- ④24時間見守り・生活相談ほか、各種サービスをご利用いただけます。

## 充実した医療介護サポートで安心に見守られた毎日を

クリニック・薬剤薬局・デイサービスセンター・ヘルパーステーション・居宅介護支援事業所・グループホームを併設し、密な連携体制を実現。

諸施設が身近に揃った便利さはもちろん、健康をトータルにサポートすることで、より大きな安心をお届けします。

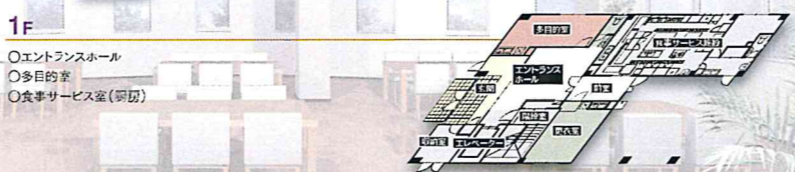
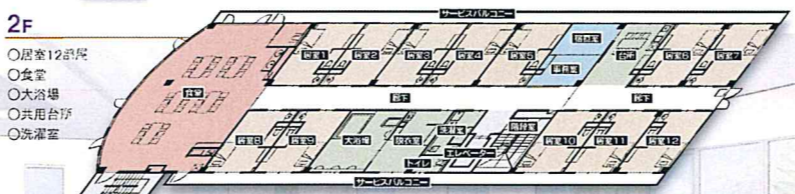
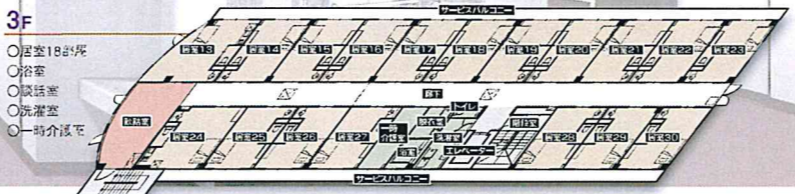


- 各機関等で情報を共有する場合はご本人の承諾をいただきます。
- 医療・介護サービスのご利用等は別途費用がかかります。
- サービスに関する詳細はスタッフにお尋ねください。

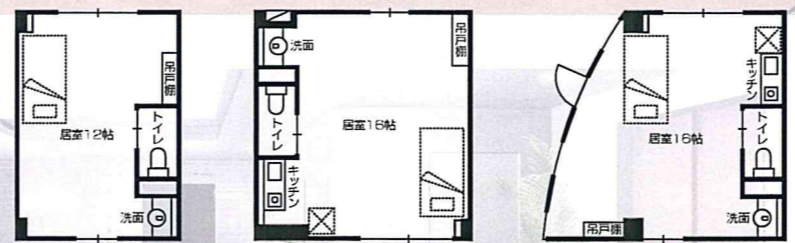
介護サービス提供事業者  
ご希望により地域の介護事業者等もご紹介いたします。



## 平面図



## 居室



**Aタイプ(居室数:28室)**  
20,14㎡(約12帖)  
居室標準装備  
○電動介護ベッド ○照明  
○エアコン ○収納  
○防炎カーテン  
○ウォシュレットトイレ  
○洗面台  
○緊急呼出ボタン  
○スプリングカー

**Bタイプ(居室数:1室)**  
26,50㎡(約16帖)  
居室標準装備  
○電動介護ベッド ○照明  
○エアコン ○収納 ○防炎カーテン  
○ウォシュレットトイレ ○洗面台  
○緊急呼出ボタン ○スプリングカー  
○キッチン

**Cタイプ(居室数:1室)**  
26,56㎡(約16帖)  
居室標準装備  
○電動介護ベッド ○照明 ○エアコン  
○収納 ○防炎カーテン  
○ウォシュレットトイレ ○洗面台  
○緊急呼出ボタン ○スプリングカー  
○キッチン

## 介護サービス 併設介護施設

介護の必要性に応じて、必要な介護保険サービスがご利用いただけます。  
○介護保険認定を受けている方(要支援1~要介護5)が対象  
○デイサービスやヘルパーステーションを利用して、24時間体制でケアを提供します



▶ 井料デイサービスセンター



▶ 井料居宅介護支援事業所



▶ デイサービスセンター陽だまり



▶ グループホーム陽だまり 日輪荘



▶ 井料ヘルパーステーション

## 医療サービス 併設医療機関

~クリニック隣接という「安心感」~  
○必要性に応じて定期的な往診や、健康管理を受けられます。  
○急に体調を崩された場合など、緊急の場合は、緊急搬送の手配も行います。  
○インシュリン投与、胃ろう、在宅酸素など必要な方は、医師と相談の上、受け入れが可能です。入居審査の結果、受け入れ調整が難しい場合もありますので、事前にご相談ください。

※入居される以前に利用されていた医療機関などの継続利用もできます。



脳神経外科  
院長 井料 幸  
日本脳神経外科学会専門医  
日本神経学会会員



皮膚科  
副院長 井料 香代子  
日本皮膚科学会専門医  
日本薬学会会員



▶ 井料クリニック

